



INSTRUKCJA

Wymiana dekodera UPC
na UPC Moduł CI+ 4K



Dziękujemy, że korzystasz z usług UPC,
które zapewniają dostęp do najlepszej rozrywki dla całej rodziny.

W tej instrukcji krok po kroku przeprowadzimy Cię przez
proces instalacji nowego UPC Moduł CI+ 4K.

To bardzo proste i zajmie niecałe 15 minut!

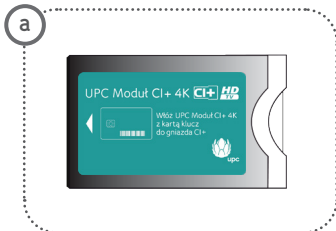
1. Odłącz dotychczasowy dekodер UPC
2. Podłącz kabel antenowy i wyszukaj kanały
3. Podłącz i aktywuj UPC Moduł CI+ 4K
4. Zwróć dotychczasowy sprzęt do UPC

Uwaga!

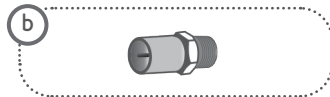
Jeśli w trakcie instalacji napotkasz na jakiegokolwiek problemy,
których nie będziesz mógł samodzielnie rozwiązać,
zadzwoń pod numer 813 813 813
(opłata zgodnie z cennikiem operatora sieci).

TWÓJ NOWY ZESTAW INSTALACYJNY ZAWIERA:

· UPC Moduł CI+ 4K z kartą klucz w środku



· przejściówka (opcjonalnie)

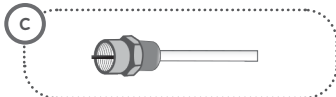


· klucz do złącz (opcjonalnie)

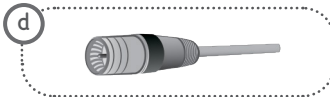


ELEMENTY, KTÓRE JUŻ POSIADASZ:

· kabel antenowy



lub



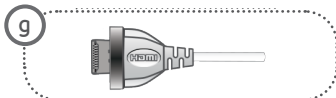
· dekoder UPC



· kabel zasilający i/lub zasilacz

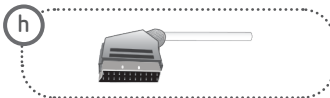


· kabel HDMI



lub

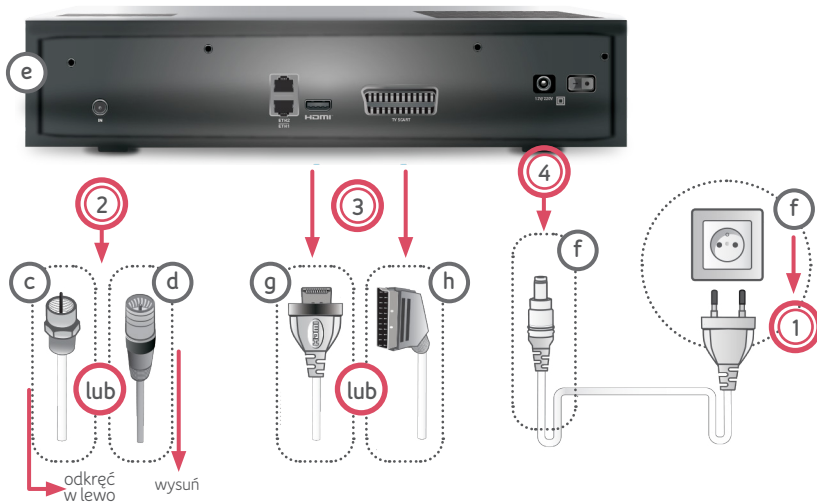
· kabel EURO SCART



ODŁĄCZANIE DOTYCHCZASOWEGO DEKODERA UPC:

1.1 · WYŁĄCZ Z SIECI ELEKTRYCZNEJ ODBIORNIK TELEWIZYJNY,
DO KTÓREGO PODŁĄCZONY JEST DEKODER UPC.

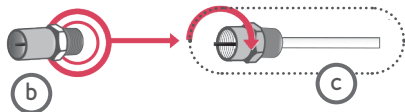
1.2 · WYŁĄCZ DEKODER ZA POMOCĄ PRZYCIŚKU WŁĄCZANIA/WYŁĄCZANIA,
A NASTĘPNIE ODŁĄCZ KABLE WE WSKAZANEJ KOLEJNOŚCI OD 1 DO 4.



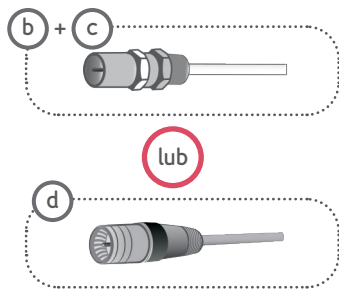
1.3 · DRUGĄ KOŃCÓWKĘ KABLA (g) LUB (h) ODŁĄCZ OD ODBIORNIKA
TELEWIZYJNEGO

PODŁĄCZ KABEL ANTENOWY I WYSZUKAJ KANAŁY:

2.1 · JEŚLI DOTYCHCZAS UŻYWAŁEŚ KABLA ANTENOWEGO (c)
NAKRĘĆ PRZEJŚCIÓWKĘ (b)



2.2 · UPEWNIJ SIĘ, ŻE ODBIORNIK TELEWIZYJNY JEST WYŁĄCZONY Z SIECI
ELEKTRYCZNEJ, A NASTĘPNIIE PODŁĄCZ KABEL ANTENOWY UPC DO
ODBIORNIKA TELEWIZYJNEGO, TAK JAK NA PONIŻSZYM RYSUNKU.



2.3 · WŁĄCZ ODBIORNIK TELEWIZYJNY I WYBIER W MENU WYSZUKIWANIE
KANAŁÓW CYFROWYCH W SIECI KABLOWEJ (SPRAWDŹ W INSTRUKCJI
TELEWIZORA JAK WYSZUKAĆ KANAŁY)

Uwaga!
Wybierz wyszukiwanie pełne, aby wyszukać wszystkie kanały

2

2.4 · Z DOSTĘPNEJ LISTY OPERATORÓW WYBIERZ UPC, A NASTĘPNIE WPROWADŹ ODPOWIEDNIE PARAMETRY ZGODNIE Z PONIŻSZĄ TABELĄ.

Województwo	Identyfikator Sieci (Network ID)	Częstotliwość [KHz]
dolnośląskie ¹	43 155	418 000
kujawsko-pomorskie	43 154	554 000
lubelskie	43 158	554 000
lubuskie	43 162	554 000
łódzkie	43 167	554 000
małopolskie	43 157	554 000
mazowieckie	43 152	554 000
opolskie	43 160	554 000
podkarpackie	43 166	554 000
pomorskie	43 153	554 000
śląskie ²	43 156	418 000
świętokrzyskie	43 161	554 000
wielkopolskie	43 163	458 000
zachodniopomorskie	43 159	554 000

¹dotyczy również Brzegu

²dotyczy również Kędzierzyna Koźla, Olkusza i Bukowna k. Olkusza

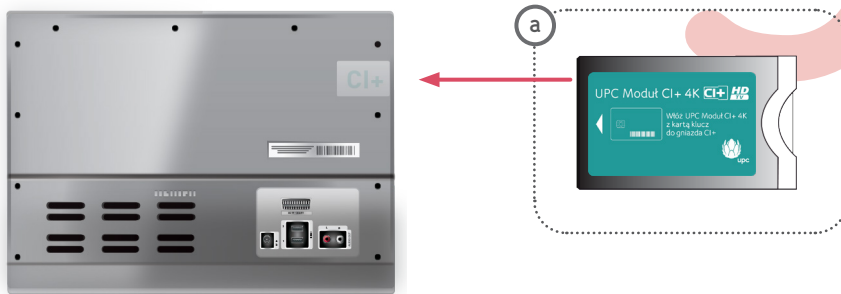
Modulacja: 256 QAM, szybkość transmisji symboli: 6900 kS/s aktualna lista parametrów znajduje się na stronie www.upc.pl

Uwaga!

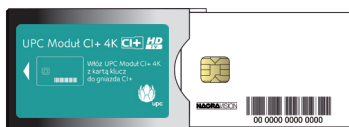
Lista odbiorników TV, które umożliwiają poprawne działanie UPC Moduł CI+ 4K znajduje się na stronie: <http://www.upc.pl>

PODŁĄCZ I AKTYWUJ UPC MODUŁ CI+ 4K:

- 3.1 · PO ZAKOŃCZENIU WYSZUKIWANIA KANAŁÓW, WSUŃ UPC MODUŁ CI+ 4K Z KARTĄ KLUCZ DO GNIAZDA CI+ W TWOIM TELEWIZORZE. UMIEJSCOWIENIE TEGO GNIAZDA ZALEŻY OD MODELU TV (SZCZEGÓŁY ZNAJDZIESZ W INSTRUKCJI TWOJEGO ODBIORNIKA TELEWIZYJNEGO)



- PRAWIDŁOWY SPOSÓB UMIESZCZANIA KARTY KLUCZA:



- ROZPOCZNIE SIĘ PROCES AUTOMATYCZNEGO UWIERZYTELNIANIA KARTY CI+ (OK.30 MIN). PODCZAS TEGO PROCESU MOŻESZ ZOSTAĆ PONOWNIE POPROSZONY O PODANIE IDENTYFIKATORA SIECI/NETWORK ID. SPRAWDŹ GO W TABELI NA STRONIE 6.

4

ZWRÓĆ DOTYCHCZASOWY SPRZĘT DO UPC

SPRAWDŹ CZY POWINIENIEŚ ZWRÓCIĆ SPRZĘT I ZASADY ZWROTU
NA STRONIE www.upc.pl/zwrot-sprzetu.

Gratulacje!

Przeszedłeś pomyślnie przez wszystkie etapy instalacji.

**Możesz cieszyć się bogactwem kanałów
w wyjątkowej jakości obrazu i dźwięku.**

PYTANIA I ODPOWIEDZI:

1. Mój telewizor może wyszukiwać kanały zarówno analogowe, jak i cyfrowe, którą opcję powinienem wybrać?

Należy wybrać wyszukiwanie kanałów cyfrowych.

2. Czy mogę zmienić kolejność kanałów?

Kolejność kanałów w przypadku odbiorników telewizyjnych w pełni kompatybilnych z UPC Moduł CI+ 4K jest taka sama jak na dekodерze UPC Mediabox. Wykaz kanałów znajduje się na stronie www.upc.pl. zmiana kolejności jest uzależniona od możliwości odbiornika telewizyjnego.

3. Czy UPC Moduł CI+ 4K umożliwia korzystanie z usług dodatkowych UPC?

Usługi dodatkowe takie, jak UPC NA ŻĄDANIE, Radio, Nagrywanie do 4 programów jednocześnie, Aplikacje, Rekomendacje, Wyszukiwarka, Zdalne Nagrywanie oraz inne usługi interaktywne UPC są dostępne wyłącznie z dekodерem Horizon.

Funkcje takie jak: przewodnik telewizyjny, nagrywanie lub kontrola rodzicielska są uzależnione od modelu odbiornika telewizyjnego.

4. Jak ustawić kontrolę rodzicielską i listę ulubionych kanałów?

Sprawdź w instrukcji odbiornika telewizyjnego, jak skorzystać z tych funkcji.

5. Co w przypadku, gdy mój telewizor umożliwia podłączenie modułu CI+, ale nie znajduje się na liście certyfikowanych odbiorników telewizyjnych w pełni zgodnych z UPC Moduł CI+ 4K?

W takiej sytuacji UPC nie może zapewnić, że Twój odbiornik telewizyjny będzie poprawnie współpracował z UPC Moduł CI+ 4K i mogą pojawiać się problemy z konfiguracją lub korzystaniem z Telewizji Cyfrowej UPC. Na przykład kolejność i numeracja kanałów może nie odpowiadać wykazowi kanałów UPC, a polskie znaki mogą być wyświetlane niepoprawnie.

6. Mój telewizor obsługuje wyłącznie moduły CI. Czy mogę skorzystać z UPC Moduł CI+ 4K?

UPC Moduł CI+ 4K nie współpracuje z odbiornikami telewizyjnymi zgodnymi tylko z standardem CI.

7. Brak informacji w Przewodniku TV i mini-Przewodniku TV na moim telewizorze. Co jest przyczyną?

Jeśli brakuje informacji, ustaw datę i godzinę w menu odbiornika telewizyjnego.

KONTAKT Z UPC



STRONA INTERNETOWA:

www.upc.pl - znajdziesz tutaj wiele przydatnych informacji na temat naszych usług: telewizyjnej, internetowej oraz telefonicznej.

www.upc.pl/si - tutaj uzyskasz wszelkie informacje dotyczące samodzielnej instalacji sprzętu UPC.



KORESPONDECJA ELEKTRONICZNA:

Skorzystaj z formularza kontaktowego:

www.upc.pl/kontakt - dla klientów indywidualnych

<http://biznes.upc.pl/kontakt> - dla klientów biznesowych



KONTAKT TELEFONICZNY:

Ogólnopolskie biuro obsługi klienta: 813 813 813
(opłata zgodnie z cennikiem operatora sieci).



KORESPONDECJA LISTOWNA:

UPC Polska sp. z o.o.

Ogólnopolskie Biuro Obsługi Klientów
ul. Murckowska 14 c, 40-265 Katowice

RADŃŚĆ
Z KAŻDEJ
CHWILI

