

# INSTRUKCJA UŻYTKOWNIKA

UPC Moduł CI+ 4K



Radość z  
każdej chwili



upc

## INSTALACJA UPC Moduł CI+ 4K

Przed przystąpieniem do instalacji:

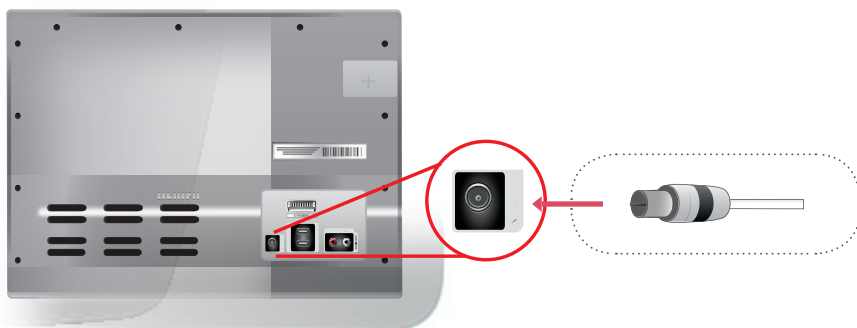
- sprawdź na stronie [www.upc.pl/mediamodul](http://www.upc.pl/mediamodul) czy Twój telewizor jest w pełni zgodny z UPC Modułem CI+ 4K,
- przygotuj UPC Moduł CI+ 4K z włożoną kartą klucz oraz instrukcję odbiornika TV.

Pamiętaj! Aby oglądać kanały 4K musisz też mieć telewizor obsługujący jakość 4K i posiadać odpowiedni pakiet TV.

### Uwaga!

Wyszukaj kanały, zanim umieścisz UPC Moduł CI+ 4K w telewizorze.

1. Upewnij się, że kabel antenowy z sygnałem UPC jest podłączony do odpowiedniego gniazda w Twoim telewizorze.



2. Włącz odbiornik TV i wybierz w menu wyszukiwanie kanałów cyfrowych w sieci kablowej (sprawdź w instrukcji telewizora, jak wyszukiwać kanały).

### Uwaga!

Wybierz wyszukiwanie pełne, aby wyszukiwać wszystkie kanały.

3. W zależności od modelu telewizora, może pojawić się ekran z listą operatorów. Wybierz „UPC”, a następnie wprowadź odpowiednie parametry zgodnie z poniższą tabelką.

Województwo	Identyfikator Sieci (Network ID)	Częstotliwość [KHz]
dolnośląskie <sup>1</sup>	43 155	418 000
kujawsko-pomorskie	43 154	554 000
lubelskie	43 158	554 000
lubuskie	43 162	554 000
łódzkie	43 167	554 000
małopolskie	43 157	554 000
mazowieckie	43 152	554 000
opolskie	43 160	554 000
podkarpackie	43 166	554 000
pomorskie	43 153	554 000
śląskie <sup>2</sup>	43 156	418 000
świętokrzyskie	43 161	554 000
wielkopolskie	43 163	458 000
zachodniopomorskie	43 159	554 000

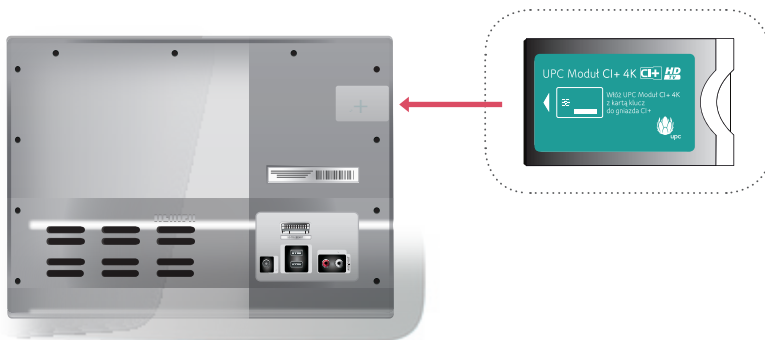
<sup>1</sup>dotyczy również Brzegu <sup>2</sup>dotyczy również Kędzierzyna Koźła, Olkusza i Bukowna k. Olkusza

Modulacja: 256 QAM.

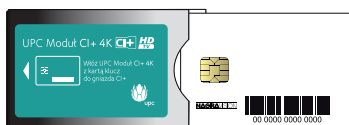
Szybkość transmisji symboli: 6900 kS/s

Aktualna lista parametrów znajduje się na stronie [www.upc.pl](http://www.upc.pl)

4. Po zakończeniu wyszukiwania kanałów, umieść UPC Moduł CI+ 4K z kartą klucz w gnieździe CI+ telewizora.



Prawidłowy sposób umieszczenia karty klucza:



### Uwaga!

Umieszczenie tego gniazda sprawdź w instrukcji odbiornika TV.

5. Rozpocznie się proces autoryzacji, który może potrwać kilka minut.

### Uwaga!

Może być konieczne ponowne wprowadzenie Identyfi katora Sieci (Network ID) zgodnie z tabelką na stronie 3.

### Gratulacje!

Właśnie uzyskałeś dostęp do Telewizji Cyfrowej UPC!  
Od teraz możesz cieszyć się bogactwem kanałów  
w wyjątkowej jakości obrazu i dźwięku.  
A wybrane kanały możesz oglądać w jakości 4K!

## PYTANIA I ODPOWIEDZI

---

1. Mój telewizor może wyszukiwać kanały zarówno analogowe, jak i cyfrowe. Którą opcję powinienem wybrać?

Należy wybrać wyszukiwanie kanałów cyfrowych.

2. Czy mogę zmienić kolejność kanałów?

Kolejność kanałów w przypadku odbiorników telewizyjnych w pełni kompatybilnych z UPC Moduł CI+ 4K jest taka sama jak na dekodерze UPC Mediabox.

Wykaz kanałów znajduje się na stronie [www.upc.pl](http://www.upc.pl). Zmiana kolejności jest uzależniona od możliwości odbiornika telewizyjnego.

3. Czy UPC Moduł CI+ 4K umożliwia korzystanie z usług dodatkowych UPC?

Usługi dodatkowe takie, jak UPC NA ŻĄDANIE, Nagrywanie do 4 programów jednocześnie, Aplikacje, Rekomendacje, Wyszukiwarka, Zdalne Nagrywanie oraz inne usługi interaktywne UPC są dostępne wyłącznie z dekodерem Horizon.

Funkcje takie jak: przewodnik telewizyjny, nagrywanie lub kontrola rodzicielska są uzależnione od modelu odbiornika telewizyjnego.

4. Jak ustawić kontrolę rodzicielską i listę ulubionych kanałów?

Sprawdź w instrukcji odbiornika telewizyjnego, jak skorzystać z tych funkcji.

5. Co w przypadku, gdy mój telewizor umożliwia podłączenie modułu CI+, ale nie znajduje się na liście certyfikowanych odbiorników telewizyjnych w pełni zgodnych z UPC Moduł CI+ 4K?

W takiej sytuacji UPC nie może zapewnić, że Twój odbiornik telewizyjny będzie poprawnie współpracował z UPC Moduł CI+ 4K i mogą pojawiać się problemy z konfiguracją lub korzystaniem z Telewizji Cyfrowej UPC. Na przykład kolejność i numeracja kanałów może nie odpowiadać wykazowi kanałów UPC, a polskie znaki mogą być wyświetlane niepoprawnie.

6. Mój telewizor obsługuje wyłącznie moduł CI. Czy mogę skorzystać z UPC Moduł CI+ 4K?

UPC Moduł CI+ 4K nie współpracuje z odbiornikami telewizyjnymi zgodnymi tylko ze standardem CI.

7. Jak odtwarzać kanały w jakości 4K?

Dzięki Modułowi CI+ 4K możesz mieć dostęp do kanałów w 4K. Jednak, żeby je oglądać musisz posiadać telewizor, który obsługuje rozdzielczość 4K oraz posiadać odpowiedni pakiet TV. Jeśli masz to wszystko - będziesz mógł oglądać kanały TV, które są w jakości 4K.

## KONTAKT Z UPC

---



### **STRONA INTERNETOWA:**

[www.upc.pl](http://www.upc.pl) - znajdziesz tutaj wiele przydatnych informacji na temat naszych usług: telewizyjnej, internetowej oraz komórkowej.

[www.upc.pl/si](http://www.upc.pl/si) - tutaj uzyskasz wszelkie informacje dotyczące samodzielnej instalacji sprzętu UPC.



### **KORESPONDENCJA ELEKTRONICZNA:**

Skorzystaj z formularza kontaktowego:

[www.upc.pl/kontakt](http://www.upc.pl/kontakt) - dla Klientów indywidualnych

<http://biznes.upc.pl/kontakt> - dla Klientów biznesowych



### **KONTAKT TELEFONICZNY:**

Ogólnopolskie Biuro Obsługi Klienta: 813 813 813  
(opłata zgodnie z cennikiem operatora sieci).



### **KORESPONDENCJA LISTOWNA:**

UPC Polska Sp. z o.o.

Ogólnopolskie Biuro Obsługi Klientów

ul. Murckowska 14 c, 40-265 Katowice



**RADOŚĆ**  
**Z KAŻDEJ CHWILI**